

460SJ BRAZOS TELESCÓPICOS

Plataforma

- Plataforma de soporte bajo de 0,76 m x 1,83 m
- Entrada lateral con barra deslizante intermedia
- Operación multifunciones
- Mando para tracción y dirección totalmente proporcional accionado con el pulgar
- Mando para el brazo principal y la oscilación totalmente proporcional
- Selector de velocidad variable para el brazo inferior, extensión telescópica y rotación de la plataforma
- Velocidad lenta seleccionable en las funciones de desplazamiento y elevación y de oscilación
- Brazo articulado para mejor alcance de 1,83 m
- Giro de la plataforma propulsado de 180 grados
- Panel luminoso en la consola de la plataforma con indicación del estado de la máquina ¹
- Sistema de detección de carga
- Cable de corriente alterna a la plataforma

Accionamiento y transmisión

- Motor diesel Deutz D2011L03 (36.4 kW)
- Sistema de advertencia/apagado de avería del motor ²
- Cubiertas de fibra de vidrio tipo ala de gaviota
- Bandeja del motor extraíble
- Silenciador de tipo amortiguador de chispas
- Control ADE®, sistema electrónico de diseño avanzado
- Transmisión de tracción hidrostática
- Bocina

Equipamiento funcional y accesorios

- Luz y alarma de inclinación de 4 grados
- Ruedas de tacos rellenas de foam de 12 x 16.5
- Estribos de elevación/sustentación
- Contador de horas de funcionamiento
- Interruptor selector en el control de la base con cierre de llave
- Cubeta para las herramientas en la plataforma
- Alimentación auxiliar de 12 V CC

Opciones disponibles

- Plataforma de soporte bajo de 0,91 m x 1,83 m
- Plataforma de soporte bajo de 0,91 m x 2,44 m
- Entrada lateral con puerta giratoria hacia dentro
- Conducto de aire de 13 mm a la plataforma
- Tracción en las cuatro ruedas
- Ruedas rellenas de foam que no dejan huella de 12 x 16.5
- Ruedas de tacos rellenas de foam de 14 x 17.5
- Eje frontal oscilante
- Generador de 4.000 W a bordo
- Paquete SkyPower®, generador de 7.500 W a bordo
- Paquete SkyWelder®, con soldador de 250 amperios en la plataforma ³
- Equipo de remolque ⁴
- Alarma de movimiento
- Paquete de alarma ⁵
- Paquete de luces ⁶
- Luces delanteras y traseras
- Luz ámbar intermitente
- Conectores y enchufes
- Equipo para condiciones adversas ⁷
- Refrigeración del aceite hidráulico
- Silenciador del purificador catalítico
- Sistema de proximidad Soft Touch
- Cubeta para accesorios angular



¹ Consta de indicadores luminosos en la consola de control de la plataforma para mostrar averías del sistema, nivel de combustible bajo, luz de inclinación y estado del interruptor de pedal.

² Alarmas de aviso de presión de aceite baja y temperatura del refrigerante alta con apagado activado/desactivado por el analizador.

³ Disponible si está integrado con el paquete SkyPower®.

⁴ Sólo disponible con tracción de dos ruedas en los modelos 400S y 460SJ.

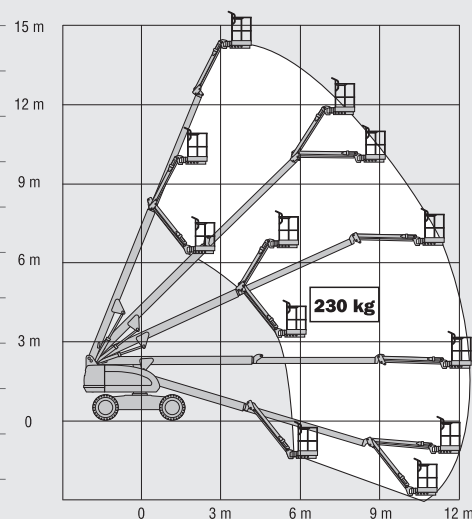
⁵ Incluye alarma de advertencia de movimiento y luz ámbar intermitente.

⁶ Incluye luces de trabajo y luces delanteras y traseras montadas en la plataforma.

⁷ Incluye cubierta para la consola, limpiaparabrisas para la plataforma y fuelles para cilindros.

460SJ BRAZOS TELESCÓPICOS

| | |
|--|----------------------------|
| Altura de Plataforma | 14,02 m |
| Alcance Horizontal | 12,34 m |
| Giro (continuo) | 360° |
| Capacidad sin restricción | 230 kg |
| Giro de plataforma (hidráulico) | 180° |
| Plumín – Longitud total | 1,83 m |
| Plumín – Grado de articulación | 130° (+70°/-60°) |
| A. Tamaño de plataforma | 0,76 m x 1,83 m |
| B. Anchura total | 2,31 m |
| C. Giro de cola (en posición de trabajo) | 0,86 m |
| D. Altura de almacenaje | 2,41 m |
| E. Longitud de almacenaje | 8,84 m |
| F. Distancia entre ejes | 2,34 m |
| G. Distancia al suelo | 0,32 m |
| Peso total ¹ | 7.850 kg |
| Presión máxima sobre el suelo | 4,42 kg/cm ² |
| Carga máxima por rueda | 3,357 kg |
| Velocidad de traslación 4 x 2 x 2 | 7,2 km/h |
| Velocidad de traslación 4 x 4 x 2 | 7,2 km/h |
| Pendiente superable 4 x 2 x 2 | 30% |
| Pendiente superable 4 x 4 x 2 | 45% |
| Ruedas | 12 x 16.5 Rellenas de foam |
| Oscilación del eje (Opcional) | 0,20 m |
| Radio de giro – interno | 2,01 m |
| Radio de giro – externo | 5,00 m |
| Motor diesel Deutz D2011L03 | 36,4 kW |
| Capacidad del tanque de combustible | 98 L |
| Tanque de hidráulico | 197 L |
| Alimentación auxiliar | 12V DC |

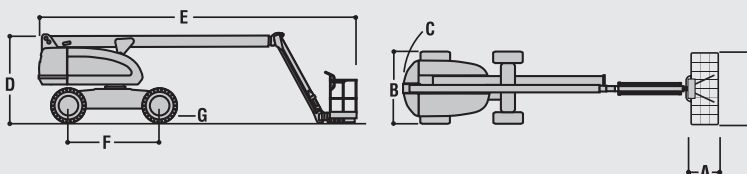


JLG Industries, Inc. es líder en diseño y fabricación de equipos de acceso, servicios complementarios y accesorios.

JLG cuenta con fábricas en los Estados Unidos, Francia, Rumanía, China y Bélgica. Los clientes de Europa, de los Países escandinavos, África y Oriente Medio disponen de una red de servicios comerciales y de venta de la máxima calidad.

JLG es una compañía de Oshkosh Corporation.

www.jlgeurope.com



¹ Ciertas opciones o normativas de cada país pueden aumentar el peso y/o dimensiones.